



GMT MONTHLY MEMBERSHIP PROGRESS REPORT

Results as of: 4/30/2018

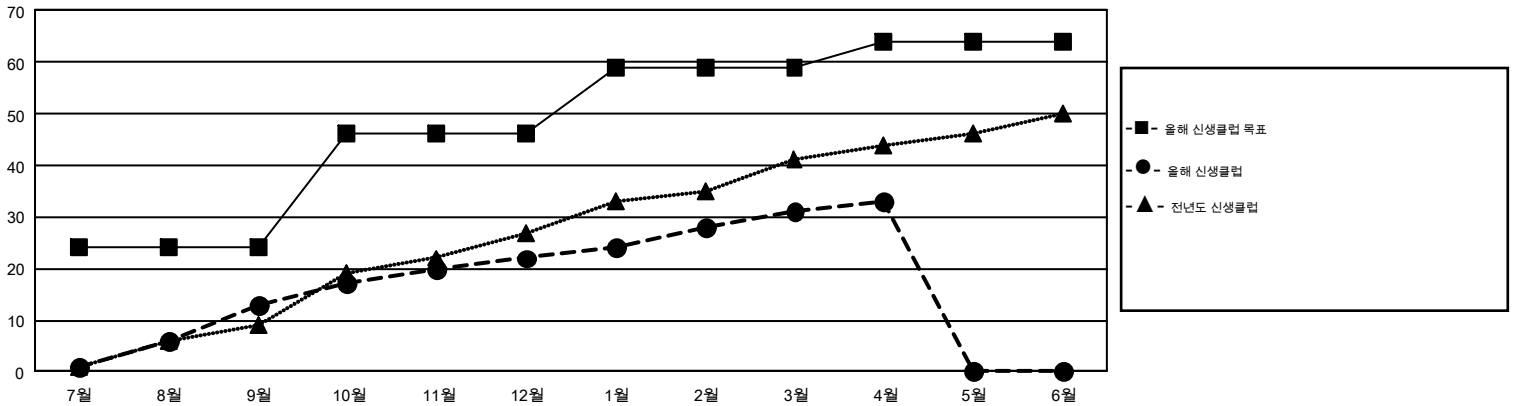
GMT Constitutional Area 5, Group B

GMT: CHUL-JAE LEE

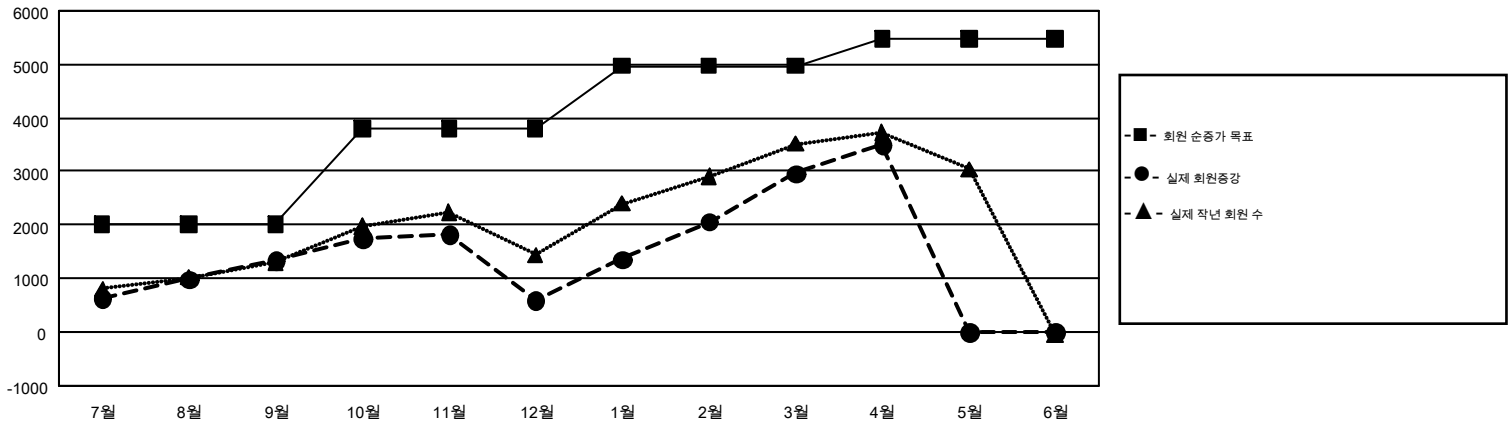
지구가 없는 지역의 클럽은 보고서에 포함되어 있지 않습니다.

클럽				회원 1인당			
결과- 2017-2018				결과- 2017-2018			
사분기	신생클럽 목표	신생클럽	해산된 클럽	사분기	회원 순증가 목표	실제 회원증강	실제 퇴회 회원 수(전출입 포함)
7월/8월/9월	24	13	12	7월/8월/9월	2,011	4,188	2,643
10월/11월/12월	22	9	16	10월/11월/12월	1,793	2,737	3,358
1월/2월/3월	13	9	14	1월/2월/3월	1,163	4,019	1,460
4월/5월/6월	5	2	0	4월/5월/6월	508	1,117	550

목표 및 누적 신생클럽 수



목표 및 누적 회원수



해산된 클럽: 42	1명 이상의 신입회원을 등록한 1,662 CLUBS OF 2,121	성별 분포
퇴회회원	누적 회원 데이터를 확인하시려면 여기에 클릭하십시오.	남성 62,473 (76.03%)
작고 177		여성 19,693 (23.97%)
클럽해산 306		가족 단위 회원 총수 5,567
기타 7,528		회비 절반을 지불하는 가족회원 3,213
합계 8,011		